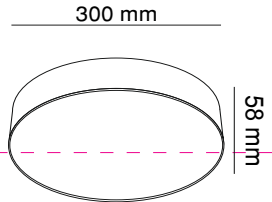
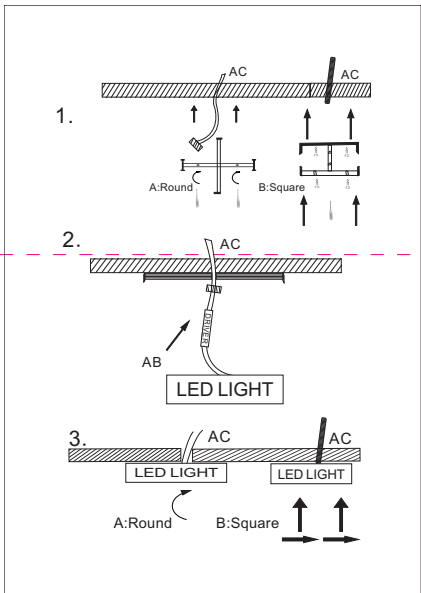


# Instruction



Model: C032CL-L43MG3K  
Collection: Ceiling & Wall



## Montageanleitung:

- Schalten Sie vor Installation der Leuchte über den Hauptschalter den Strom aus.
- Bereiten Sie den Platz vor, an dem Sie die Leuchte anbringen wollen. Für Einbauleuchten mit einer Montagebohrung und für Anbauleuchten mit einem Versetzbohrer ein 230V-240V 50Hz Stromloch, wenn möglich mit Erdungskehle, zum Einbauort.
- Verbinden Sie die Leuchte mit dem 230V-240V 50Hz Stromkabel. Wenn die Befestigung der Leuchte nicht durch einen Montagebohrer oder an dafür vorgesehenen Platz in der Montagebohrung gesichert ist.
- Befestigen Sie die Glühbirne in der Fassung.
- Schalten Sie den Strom an und überprüfen Sie die Funktionstüchtigkeit der Leuchte.

## Assembly Manual:

- The installation of the lamp shall be performed with the power supply disconnected.
- Prepare a place to install the lamp: a mounting hole for built-in lamps and a seat for surface-mounted lamps.
- Take 230V-240V 50Hz power wires, including a grounding wire, if any, out from the hole.
- Connect the lamp to the 230V-240V 50Hz power supply network. If the lamp has a grounding wire, it shall be also connected.
- Install the lamp in the mounting hole/seat and secure tightly.
- Install a bulb in the socket and fix the bulb.
- Turn on the power supply for the lamp and make sure that the lamp operates properly.

## Інструкція з монтажу:

- Установку світильника здійснюється при вимкненні електричного мережі.
- Підготувати місце для установки світильника - монтажний отвір для вбудовуваних, посадочне місце для накладних.
- Взяти в розрахунок посадочне місце для накладних: 300x300x50 Пд.
- Вивести в місце установки проводів напруги 230V-240V 50 Гц.
- Підключити до світльника до мережі 230V-240V 50 Гц. Якщо в світильнику передбачено дріт заземлення, його також необхідно підключити.
- Встановити світильник в отвір/посадочне місце.
- Надійно закріпити.
- Встановити лампу у лямпочку і зафіксувати її.
- Включити подачу електричного струму до світильника і перевіритися в ньому правильну роботу.

## Інструкція по установке:

- Установку світильника осуществляется при выключенной электрической сети.
- Подготовить место для установки светильника: выемочное отверстие для встраиваемых, посадочное место - для накладных.
- Вывести в место установки проводов напруги 230V-240V 50 Гц.
- Подключить к месту установки до сети 230V-240V 50 Гц. Если в светильнике предусмотрено провод заземления, его также необходимо подключить.
- Установить светильник в выемочное отверстие/посадочное место.
- Укрепить лампу в цоколе и зафиксировать ее.
- Включить подачу питания на светильник и убедиться в его корректной работе.

Vertreter des Herstellerwerks / Manufacturer factory affiliate / Filiale de l'usine du fabricant / Filiale di fabbrica  
 produttore / Filial de la fabrică / Fabrika de filial / Šube  
 Fabrika / Cabang Pabrik / Branch Factory / Fabrika de ramură  
 / Branch Factory / Oddział Fabryki / Oficina завода  
 изготовителя / Өдін заводу виробника / Өдін  
 завод-производитель / Өдін завод ирпизител /  
 Делови представителство / Клиентски центар /  
 ตัวแทนจำหน่าย / Բրանչ ֆաբրիկա / Կազմ ԲՀС Կինա.

