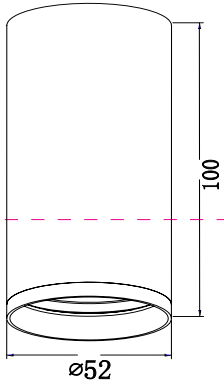
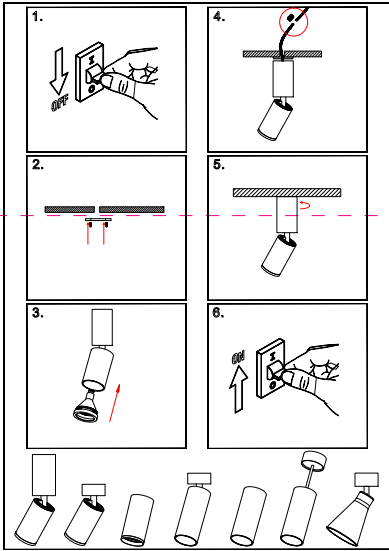


Instruction



Model: C052CL-01MG
Collection: Ceiling & Wall
Series: Название 1
 Ceiling Lamps



Montageanleitung:

- Schalten Sie vor Installation der Leuchte über den Hauptschalter den Strom ab.
- Bereiten Sie den Platz vor, an dem Sie die Leuchte anbringen wollen: Für Einbauleuchten mit einer Montagebohrung und für Abwärtleuchten mit einem Vertigo Sie ein 20x240V 50Hz Stromblei, wenn möglich mit Erdungsblei, zum Einbauort.
- Verbinden Sie die Leuchte mit dem 220-240V 50Hz Stromkabel. Wenn die Befestigung der Leuchte nicht einbauen lässt, können Sie die Befestigung vorverlegten Platz. Leuchte in der Montagebohrung oder an dafür vorgesehenen Platz.
- Verbinden Sie die Glühbirne in der Fassung.
- Schalten Sie den Strom an und überprüfen Sie die Funktionsfähigkeit der Leuchte.

Assembly Manual:

- The installation of the lamp shall be performed with the power supply disconnected.
- Prepare a place to install the lamp: a mounting hole for built-in lamps and a seat for surface-mounted lamps.
- Take 20x240V 50Hz power wires, including a grounding wire, if any, out of the lamp. If you have a hole in the 20x240V 50Hz power supply, remove it. If the lamp has a grounding wire, it shall be also connected.
- Install a bulb in the mounting hole/socket and secure tightly.
- Install a bulb in the socket and fix the bulb.
- Connect the power supply to the lamp and make sure that the lamp operates properly.

Інструкція з монтажу:

- Установіть світлоприймача заблоковано при вимкненні електричної мережі.
- Підготуйте місце для установки світлоприймача - монтажний отвір для вбудованих, посадочне місце для накладних.
- Вийміть з мережі кабель живлення 220-240V 50 Гц, якщо він є в світильнику. Якщо у вас є отвір в кабелі живлення 220-240V 50 Гц, вийміть його.
- Підключіть світлоприймач до мережі 220-240В 50 Гц. Якщо в світильнику передбачений дрот заземлення, його також необхідно підключити.
- Встановіть світильник в отвір/монтувальний отвір / посадочне місце і надійно закріпіть.
- Встановіть лампу у лямпу. І зафіксувати її.
- Включіть подачу електричного струму до світлоприймача і переконайтеся в тому, що він працює правильно.

Інструкція по установке:

- Установите светлоприёмника отключившись при выключенной электрической мереже.
- Подготовьте место для установки светлоприймача: монтажное отверстие для встроенных, посадочное место - для накладных.
- Вывести из сети кабель питания 220-240V 50 Гц, если он есть в светильнике.
- Подключите светлоприймач до мережі 220-240В 50 Гц. Если в светильнике предусмотрено дрот заземления, его также необходимо подключить.
- Установить светлоприймач в монтажное отверстие/посадочное место и надёжно закрепить.
- Установить лампу в лямпу и зафиксировать её.
- Включить подачу питания на светлоприймач и убедиться в его корректной работе.

Vertretung des Herstellerwerks / Manufacturer factory
affiliate / Filiale de l'usine du fabricant / Filiale di fabbrica
produttore / Filial de la fabrica / Fabrica de filial / Sube
Fabrika / Cabang Pabrik / Branch Factory / Fabrika de ramalã
/ Branch Factory / Oddzial Fabryka / Filialna zavoda
материнського / Один завод виробника / Один
розподільчий пункт виробника / Один пункт
Дистрибуції / Один пункт / Дистрибуційний пункт
fabrik/manufactory / Pabrik/ra. 6-4126 / 1-202 2-22 China.

