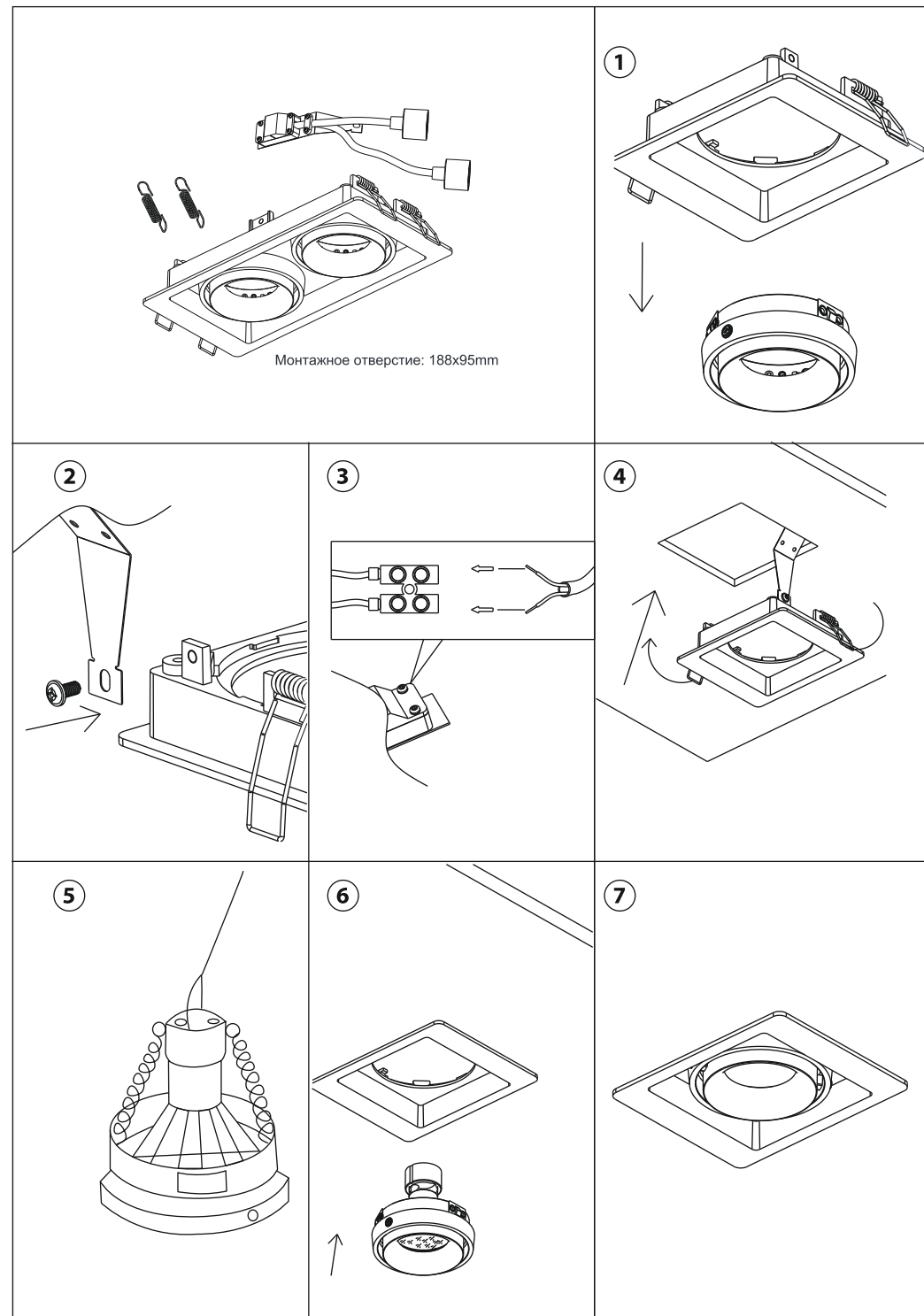


D nolux

Цвет корпуса: Серебристо-серый/черный
Напряжение: AC 110-220В
Лампа: Галогенная/Led MR16
Цоколь: GU10
Мощность: Макс.50Вт
Степень защиты: IP20
Габариты, мм: 220x105 H95
Монтажное отверстие: 188x95мм
Лампа в комплект не входит
Гарантия: 2 года

DL18615/02WW-SQ Silver Grey/Black



ИНСТРУКЦИЯ ПО УСТАНОВКЕ

Перед установкой убедитесь, что питание отключено.

1. Изъять из основания фиксатор лампы.
2. Прикрепить к основанию светильника клеммную колодку.
3. Соединить провода идущие из светильника, с сетевыми проводами Вашей проводки.
4. Установить светильник в монтажное отверстие.
5. Установить лампу в фиксатор.
6. Установить лампу с фиксатором в основание светильника.
7. Включить.

ИНСТРУКЦИЯ ПО ОЧИСТКЕ

1. Перед очисткой убедитесь, что питание отключено.
2. Для очистки светильника используйте только мягкую ветошь, для удаления устойчивых загрязнений смочите ветошь мягким моющим средством.
3. Предупреждение. Запрещается применять спирт или другие растворители.

ВНИМАНИЕ!

Все работы должны проводиться только квалифицированным специалистом.