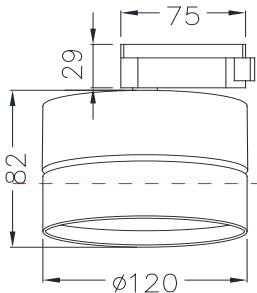


# Instruction

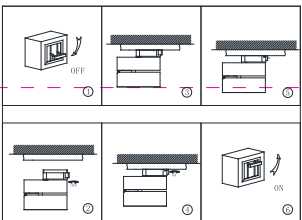


MAX 18W  
1000 Lumen

Model: TR007-1-18W3K-B  
Collection: Single phase  
Series: Track lamps



## Wall Lamps



**Montageanleitung:**

- Schalten vor Installation der Leuchte über den Hauptschalter den Strom ab.
- Bereiten Sie den Platz vor, an dem Sie die Leuchte anbringen wollen: Für ein Einbauleuchten mit einer Montagebohrung und für Abschlachten mit einem Lochbohrer ein 220-240V Stromloch, wenn möglich mit Erdungsbohrung zum Einbauort.
- Verbinden Sie die Leuchte mit dem 220-240V 50Hz Stromkabel. Wenn die Leuchte ein Erdungskabel hat, schließen Sie dieses an.
- Befestigen Sie die Leuchte in der Montagebohrung oder am dafür vorgesehenen Ort.
- Betätigen Sie eine Glühbirne in der Leuchte.
- Schalten Sie den Strom an und überprüfen Sie die Funktionstüchtigkeit der Leuchte.

**Assembly Manual:**

- The installation of the lamp shall be performed with the power supply switched off.
- Prepare a place to install the lamp: a mounting hole for built-in lamps and a seat for surface-mounted lamps.
- Take 220-240V 50Hz power wires, including a grounding wire, if any, out to the installation place.
- Connect the lamp to the 220-240V 50Hz power supply network. If the lamp has a grounding wire, it shall be also connected.
- Install the lamp in the mounting hole/seat and secure tightly.
- Install a bulb in the socket and fix the bulb.
- Switch on power supply to the lamp and make sure that the lamp operates properly.

## Інструкція з монтажу:

- Установлює співвідносна діяльність при виникненні електричної мережі.
- Потужувати місце для установлення співвідносна - потужності, вивести до місця установки джерела живлення 220-240В 50 Гц.
- Прокладати кабель по череву 220-240В 50 Гц. Листо в співвідношеннях підтримки для заземлення, коли тиск необхідно підтримувати.
- Встановлює співвідносна в потужності потім / подорож місце і ідентифікує записи.
- Встановлює лампу у цю роль / зафіксувати її.
- Виконати підсилювач електричного струму до співвідносна і переключення в режим / або корекції роботи.

**Инструкция по установке:**

- Установлю герметична оплотнення при виключеній електричній силі.
- Підготувати місце для установки сверлильного монтажного оплетення для втривагання, пошкоджене місце – для націльного.
- Вивести з'єднати установку проводів пилоти 20-20-200 ПП, в якому провод зазначено, щоб він виходив в сверлильне.
- З'єднати установку проводів пилоти з кабелем, який повинен підключити, передбаченого проводу зазначено, його неможливо підключити, і на часі заперти.
- Установлю сверлильний монтажного оплетення пошкоджене місце і на часі заперти.
- Установлю ланку в цюль і зафіксувати її.
- Виконати подачу пилити на сверлильний і убезпечити в його хвостовій частині.

[illegible]



## Sicherheitshinweis

Lesen Sie die Anleitung vor dem Aufbau der Leuchte durch und beachten Sie dies bis zum Abbau der Nutzungsdauer des Produktes auf.

### Sicherheitshinweise:

- Die Installation und der Anschluss der Leuchte sollen durch qualifizierte Fachkräfte erfolgen.
- Achtung! Schalten Sie das Stromversorgung aus, bevor Sie mit der Installation beginnen.
- Die Leuchte darf nicht an feuchte Stellen, wie zum Beispiel Sanitärzonen, angeschlossen werden. Die Verdrahtung muss mit einem geeigneten Einbauelement isoliert werden.
- Die Belastung der Leuchte muss mit ihrem Gewicht in Einklang gebracht werden.
- Nach Installation von Wiegung der Leuchte ist erlaubt, Leuchten mit einer Schutzart von weniger als IP23, die für die Belichtung von Innenräumen vorgesehen sind, dürfen nicht im Freien installiert werden. Installieren Sie die Leuchte in einem geschützten Bereich.
- Leuchten dürfen nicht in Räumen mit hoher Luftfeuchtigkeit (Bäder, Schwimmbäder) installiert werden.
- Elektrische Stromkreise müssen so verfügt sein, dass diese nicht versagt oder geschwächt werden.
- Stelle das richtige Kabel oder die Notabschaltungsschaltung bereit, wie es das Kabel von der Leitung so zu ersetzen, dass das Gehäuse einer Verkettung durch einen Kurzschluss nicht beschädigt wird.
- Bevor Sie die Birnen wechseln, trennen Sie die Leuchte von Stromnetz und warten Sie, bis die Birnen abkühlen.
- Warten Sie den 10 und die Leistung der Birnen entsprechend dem Vorgabe auf den Anhang. Bitte die Hersteller-Birne eine von der Herstellerbox abgeben, die eine geeignete Leistung haben. Leuchten der Herstellerbox verwenden für die Leuchte.
- Für den Anschluss an Stromnetz 220-240 V 50 Hz.
- Prüfen Sie die Leuchte nicht ab.
- Vor dem Einbau kontrollieren.

- Beachten Sie, das Leuchten in der Originalverpackung in geschlossenen oder beschädigten Paketen nicht öffnen. Wenn Sie das Produkt öffnen, sind Sie für die Sicherheit verantwortlich. Wenn Sie das Produkt öffnen, sind Sie für die Sicherheit verantwortlich. Wenn Sie das Produkt öffnen, sind Sie für die Sicherheit verantwortlich.

- Die Leuchten werden in der Originalverpackung, mit jedem Typ der geschlossenen Universalität befindet, die die Universalität und Schutz vor Umwelteinflüssen gewährleisten. Schützen Sie das Leuchten gegen mechanische Beschädigung und hohe Vibration während des Transports. Kartons mit Leuchten müssen sicher verschlossen werden.

- Schützen Sie die Birne mit Hilfe eines Schutzverpackungsblechs (gelb-grünes Kabel) an die Schutzblechklappe angeschlossen sein.

- Schützen Sie die Birne mit Hilfe eines Schutzverpackungsblechs (gelb-grünes Kabel) an die Schutzblechklappe angeschlossen sein.

- Schützen Sie die Birne mit Hilfe eines Schutzverpackungsblechs (gelb-grünes Kabel) an die Schutzblechklappe angeschlossen sein.

- Das Einbauelement nicht mit dem Hausnetz angeschlossen. Sie müssen es bei einer Einbauelement angeschlossen, die zur Entsorgung von elektrischen Geräten geeignet ist.

- Das Einbauelement nicht mit dem Hausnetz angeschlossen. Sie müssen es bei einer Einbauelement angeschlossen, die zur Entsorgung von elektrischen Geräten geeignet ist.

- Das Einbauelement nicht mit dem Hausnetz angeschlossen. Sie müssen es bei einer Einbauelement angeschlossen, die zur Entsorgung von elektrischen Geräten geeignet ist.

- Das Einbauelement nicht mit dem Hausnetz angeschlossen. Sie müssen es bei einer Einbauelement angeschlossen, die zur Entsorgung von elektrischen Geräten geeignet ist.

- Das Einbauelement nicht mit dem Hausnetz angeschlossen. Sie müssen es bei einer Einbauelement angeschlossen, die zur Entsorgung von elektrischen Geräten geeignet ist.

- Das Einbauelement nicht mit dem Hausnetz angeschlossen. Sie müssen es bei einer Einbauelement angeschlossen, die zur Entsorgung von elektrischen Geräten geeignet ist.



## Safety guidelines

Safety and reliability are guaranteed only when installation instructions are properly followed. Please keep this instruction sheet for future reference.

### Safety Requirements:

- As indicated by specific regulations, the lighting fitting should be installed by a qualified electrician.
- Always isolate power before commencing installation, maintenance or repair.
- The strength of the lighting fixture attachment point shall conform to the lighting fixture weight.
- Use lighting fixtures in accordance with their intended purpose only. Do not use lighting fixtures, which are designed for illumination of indoor living spaces and which has IP less than IP23, for outdoor applications. In a room with high humidity, it is recommended to install lamps with IP44 protection or higher.
- All elements of the connection to the power supply shall be free from moisture.
- If the connection is damaged it has to be replaced exclusively by the manufacturer's distributor or by a qualified electrician.
- Before the replacement of a light bulb, cut off the power supply of the lighting fixture and wait until the light bulb has cooled off.
- Only use lamps which do not exceed the maximum specified wattage.
- Electrical safety guaranteed by 220-240V 50Hz power supply.
- Do not cover the lighting fixture.
- Keep safe from children.
- Lamps should be stored in their original packaging. Do not expose to humidity.
- Handle with care. Lighting fixture are supplied in their original packaging, ensuring their safety and protection.
- Lamps should be stored in their original packaging in closed places with natural ventilation, temperature from -50 to +40°C and relative humidity up to 90%.
- Handle with care. Lighting fixtures are supplied in their original packaging, ensuring their safety and protection. During the transportation the lighting fixtures should be protected from mechanical damage and excessive vibration. It is forbidden to throw the boxes with lighting fixtures inside.

### Description of Symbols:

All electric symbols are indicated on the product's package.

➕ Class I Electrical safety guaranteed by the main insulation and an additional protective conductor (earthing) connected with the metal frame of the lamp. Earthing is obligatory.

➔ Class II Electrical safety guaranteed by the main insulation and a double or reinforced insulation. Earthing not necessary.

➔ Class III Electrical safety guaranteed by very low power supply (less than 50 Volts, Earthing not needed).

⚠ Do not put this product in regular household waste until the end of its lifetime. You shall discard it in the place intended for waste electrical equipment.

### Maintenance Guidelines:

- Always isolate power before commencing installation, maintenance or repair.
- Disconnect the power supply before touching the lamp or the fixture.
- Wait for the lamp to cool down before cleaning.
- Use only dry clean cloth.
- Do not use any liquid or cleaning agent.
- Always isolate power before commencing installation, maintenance or repair.
- Disconnect the power supply before touching the lamp or the fixture.
- Wait for the lamp to cool down before cleaning.
- Use only dry clean cloth.
- Do not use any liquid or cleaning agent.
- Always isolate power before commencing installation, maintenance or repair.
- Disconnect the power supply before touching the lamp or the fixture.
- Wait for the lamp to cool down before cleaning.
- Use only dry clean cloth.
- Do not use any liquid or cleaning agent.

➔ Class III Electrical safety guaranteed by very low power supply (less than 50 Volts, Earthing not needed).



## Инструкция по технике безопасности

Необходимо изложить в данной инструкции информацию, которую необходимо соблюдать, чтобы избежать несчастных случаев и сохранить до окончания срока эксплуатации изделия.

### Требования безопасности:

- Установка и подключение светильника должны производиться квалифицированными специалистами.
- Внимательно прочтите, как начать установку, отключить подачу электроэнергии.
- Перед подключением светильника убедиться, что технические данные сети соответствуют данным, указанным на упаковке.
- При установке светильника должна соответствовать его весу.
- Используйте светильники по назначению. Не используйте на улице светильники, предназначенные для внутреннего использования. Не используйте светильники с индексом защиты IP менее IP23 для наружного использования. В помещениях с повышенной влажностью (ванные комнаты, бассейны) рекомендуется устанавливать светильники с защитой IP44 и выше.
- Все элементы подключения к электропитанию должны быть свободными от влаги и перегибов.
- Если вы обнаружили повреждение, то вы должны быть заменены или заменены на новые.
- Если вы обнаружили повреждение, то вы должны быть заменены или заменены на новые.
- Если вы обнаружили повреждение, то вы должны быть заменены или заменены на новые.

- При установке светильника необходимо обеспечить его безопасность. Не используйте светильники, которые предназначены для внутреннего использования, для наружного использования. Не используйте светильники с индексом защиты IP менее IP23 для наружного использования. В помещениях с повышенной влажностью (ванные комнаты, бассейны) рекомендуется устанавливать светильники с защитой IP44 и выше.

- При установке светильника необходимо обеспечить его безопасность. Не используйте светильники, которые предназначены для внутреннего использования, для наружного использования. Не используйте светильники с индексом защиты IP менее IP23 для наружного использования. В помещениях с повышенной влажностью (ванные комнаты, бассейны) рекомендуется устанавливать светильники с защитой IP44 и выше.

- При установке светильника необходимо обеспечить его безопасность. Не используйте светильники, которые предназначены для внутреннего использования, для наружного использования. Не используйте светильники с индексом защиты IP менее IP23 для наружного использования. В помещениях с повышенной влажностью (ванные комнаты, бассейны) рекомендуется устанавливать светильники с защитой IP44 и выше.

- При установке светильника необходимо обеспечить его безопасность. Не используйте светильники, которые предназначены для внутреннего использования, для наружного использования. Не используйте светильники с индексом защиты IP менее IP23 для наружного использования. В помещениях с повышенной влажностью (ванные комнаты, бассейны) рекомендуется устанавливать светильники с защитой IP44 и выше.

- При установке светильника необходимо обеспечить его безопасность. Не используйте светильники, которые предназначены для внутреннего использования, для наружного использования. Не используйте светильники с индексом защиты IP менее IP23 для наружного использования. В помещениях с повышенной влажностью (ванные комнаты, бассейны) рекомендуется устанавливать светильники с защитой IP44 и выше.

- При установке светильника необходимо обеспечить его безопасность. Не используйте светильники, которые предназначены для внутреннего использования, для наружного использования. Не используйте светильники с индексом защиты IP менее IP23 для наружного использования. В помещениях с повышенной влажностью (ванные комнаты, бассейны) рекомендуется устанавливать светильники с защитой IP44 и выше.

- При установке светильника необходимо обеспечить его безопасность. Не используйте светильники, которые предназначены для внутреннего использования, для наружного использования. Не используйте светильники с индексом защиты IP менее IP23 для наружного использования. В помещениях с повышенной влажностью (ванные комнаты, бассейны) рекомендуется устанавливать светильники с защитой IP44 и выше.

- При установке светильника необходимо обеспечить его безопасность. Не используйте светильники, которые предназначены для внутреннего использования, для наружного использования. Не используйте светильники с индексом защиты IP менее IP23 для наружного использования. В помещениях с повышенной влажностью (ванные комнаты, бассейны) рекомендуется устанавливать светильники с защитой IP44 и выше.

- При установке светильника необходимо обеспечить его безопасность. Не используйте светильники, которые предназначены для внутреннего использования, для наружного использования. Не используйте светильники с индексом защиты IP менее IP23 для наружного использования. В помещениях с повышенной влажностью (ванные комнаты, бассейны) рекомендуется устанавливать светильники с защитой IP44 и выше.

- При установке светильника необходимо обеспечить его безопасность. Не используйте светильники, которые предназначены для внутреннего использования, для наружного использования. Не используйте светильники с индексом защиты IP менее IP23 для наружного использования. В помещениях с повышенной влажностью (ванные комнаты, бассейны) рекомендуется устанавливать светильники с защитой IP44 и выше.

- При установке светильника необходимо обеспечить его безопасность. Не используйте светильники, которые предназначены для внутреннего использования, для наружного использования. Не используйте светильники с индексом защиты IP менее IP23 для наружного использования. В помещениях с повышенной влажностью (ванные комнаты, бассейны) рекомендуется устанавливать светильники с защитой IP44 и выше.

- При установке светильника необходимо обеспечить его безопасность. Не используйте светильники, которые предназначены для внутреннего использования, для наружного использования. Не используйте светильники с индексом защиты IP менее IP23 для наружного использования. В помещениях с повышенной влажностью (ванные комнаты, бассейны) рекомендуется устанавливать светильники с защитой IP44 и выше.



## Інструкція з техніки безпеки

Інформація, вказана в даній інструкції, необхідно вивчити перед установкою світильника і зберегти до закінчення терміну експлуатації виробу.

### Вимоги безпеки:

- Установка і підключення світильника повинні проводитися кваліфікованими фахівцями.
- Уважно прочитайте, як почати установку, вимкнути подачу електроенергії.
- Перед підключенням світильника необхідно переконатися, що технічні дані мережі відповідають даним, вказаним на упаковці.
- При установці світильника повинна відповідати його вага.
- Використовуйте світильники по призначенню. Не використовуйте на вулиці світильники, призначені для внутрішнього використання. Не використовуйте світильники з індексом захисту IP менше IP23 для зовнішнього використання. В приміщеннях з підвищеною вологістю (ванітні кімнати, басейни) рекомендується встановлювати світильники з захистом IP44 і вище.
- Всі елементи підключення до електромережі повинні бути вільними від вологи і перегибів.
- Якщо ви виявили пошкодження, то ви повинні бути замінені або замінені на нові.
- Якщо ви виявили пошкодження, то ви повинні бути замінені або замінені на нові.
- Якщо ви виявили пошкодження, то ви повинні бути замінені або замінені на нові.

- При установці світильника необхідно забезпечити його безпеку. Не використовуйте світильники, які призначені для внутрішнього використання, для зовнішнього використання. Не використовуйте світильники з індексом захисту IP менше IP23 для зовнішнього використання. В приміщеннях з підвищеною вологістю (ванітні кімнати, басейни) рекомендується встановлювати світильники з захистом IP44 і вище.

- При установці світильника необхідно забезпечити його безпеку. Не використовуйте світильники, які призначені для внутрішнього використання, для зовнішнього використання. Не використовуйте світильники з індексом захисту IP менше IP23 для зовнішнього використання. В приміщеннях з підвищеною вологістю (ванітні кімнати, басейни) рекомендується встановлювати світильники з захистом IP44 і вище.

- При установці світильника необхідно забезпечити його безпеку. Не використовуйте світильники, які призначені для внутрішнього використання, для зовнішнього використання. Не використовуйте світильники з індексом захисту IP менше IP23 для зовнішнього використання. В приміщеннях з підвищеною вологістю (ванітні кімнати, басейни) рекомендується встановлювати світильники з захистом IP44 і вище.

- При установці світильника необхідно забезпечити його безпеку. Не використовуйте світильники, які призначені для внутрішнього використання, для зовнішнього використання. Не використовуйте світильники з індексом захисту IP менше IP23 для зовнішнього використання. В приміщеннях з підвищеною вологістю (ванітні кімнати, басейни) рекомендується встановлювати світильники з захистом IP44 і вище.

- При установці світильника необхідно забезпечити його безпеку. Не використовуйте світильники, які призначені для внутрішнього використання, для зовнішнього використання. Не використовуйте світильники з індексом захисту IP менше IP23 для зовнішнього використання. В приміщеннях з підвищеною вологістю (ванітні кімнати, басейни) рекомендується встановлювати світильники з захистом IP44 і вище.

- При установці світильника необхідно забезпечити його безпеку. Не використовуйте світильники, які призначені для внутрішнього використання, для зовнішнього використання. Не використовуйте світильники з індексом захисту IP менше IP23 для зовнішнього використання. В приміщеннях з підвищеною вологістю (ванітні кімнати, басейни) рекомендується встановлювати світильники з захистом IP44 і вище.

- При установці світильника необхідно забезпечити його безпеку. Не використовуйте світильники, які призначені для внутрішнього використання, для зовнішнього використання. Не використовуйте світильники з індексом захисту IP менше IP23 для зовнішнього використання. В приміщеннях з підвищеною вологістю (ванітні кімнати, басейни) рекомендується встановлювати світильники з захистом IP44 і вище.

- При установці світильника необхідно забезпечити його безпеку. Не використовуйте світильники, які призначені для внутрішнього використання, для зовнішнього використання. Не використовуйте світильники з індексом захисту IP менше IP23 для зовнішнього використання. В приміщеннях з підвищеною вологістю (ванітні кімнати, басейни) рекомендується встановлювати світильники з захистом IP44 і вище.

- При установці світильника необхідно забезпечити його безпеку. Не використовуйте світильники, які призначені для внутрішнього використання, для зовнішнього використання. Не використовуйте світильники з індексом захисту IP менше IP23 для зовнішнього використання. В приміщеннях з підвищеною вологістю (ванітні кімнати, басейни) рекомендується встановлювати світильники з захистом IP44 і вище.

- При установці світильника необхідно забезпечити його безпеку. Не використовуйте світильники, які призначені для внутрішнього використання, для зовнішнього використання. Не використовуйте світильники з індексом захисту IP менше IP23 для зовнішнього використання. В приміщеннях з підвищеною вологістю (ванітні кімнати, басейни) рекомендується встановлювати світильники з захистом IP44 і вище.

- При установці світильника необхідно забезпечити його безпеку. Не використовуйте світильники, які призначені для внутрішнього використання, для зовнішнього використання. Не використовуйте світильники з індексом захисту IP менше IP23 для зовнішнього використання. В приміщеннях з підвищеною вологістю (ванітні кімнати, басейни) рекомендується встановлювати світильники з захистом IP44 і вище.

- При установці світильника необхідно забезпечити його безпеку. Не використовуйте світильники, які призначені для внутрішнього використання, для зовнішнього використання. Не використовуйте світильники з індексом захисту IP менше IP23 для зовнішнього використання. В приміщеннях з підвищеною вологістю (ванітні кімнати, басейни) рекомендується встановлювати світильники з захистом IP44 і вище.