

ideal lux®

IDEAL LUX s.r.l.

Via Taglio Destro 32
30035 Mirano (VE) Italy
www.ideal-lux.com

IDEAL LUX Warehouse

Via delle Industrie, 8/D
30036 Santa Maria di Sala (Venezia)
8.00 - 12.00 / 13.30 - 17.00

ideal lux®



REV 01/03/2021

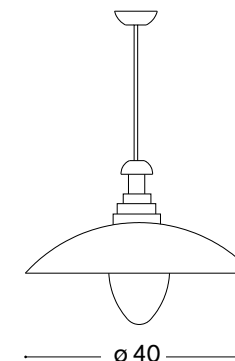
Fiordi SP1



Lampada a sospensione
Suspension lamp
Suspension
Pendelleuchte
Lámpara colgante
Люстры и подвесы

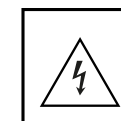


max 1 x 60W E27 / 220~240V
50/60Hz
- 8021696005041 BRUNITO
- 8021696122052 NERO

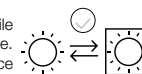


158

ø 40



Fonte luminosa sostituibile
dall'utente finale.
Replaceable light source
by an end-user.

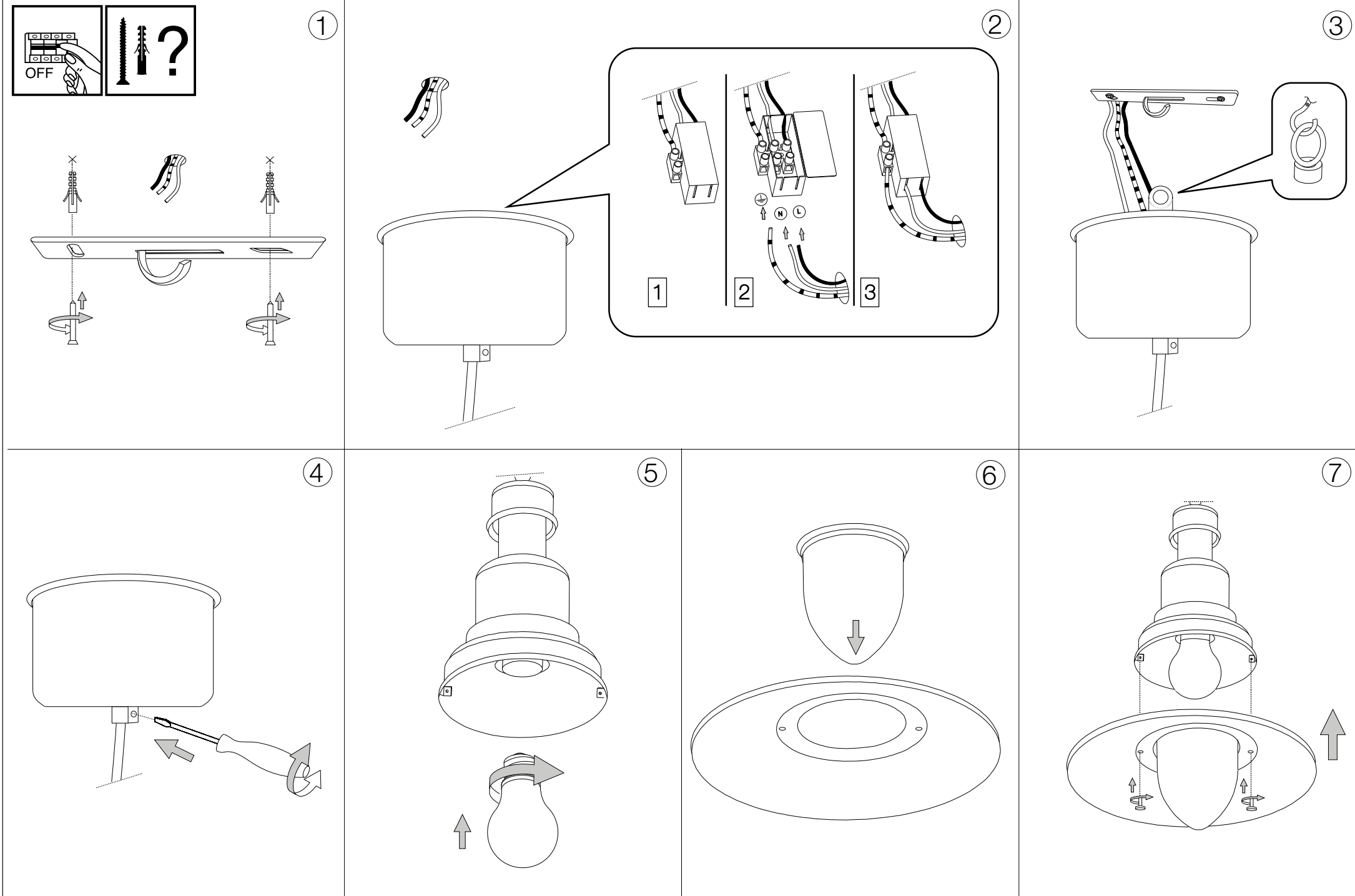


IDEAL LUX s.r.l.

Via Taglio Destro 32
30035 Mirano (VE) Italy
www.ideal-lux.com

IDEAL LUX Warehouse

Via delle Industrie, 8/D
30036 Santa Maria di Sala (Venezia)
8.00 - 12.00 / 13.30 - 17.00



- 6.
7. för det material som de ska fästas på. De som följer med kan vara olämpliga.
8. Dra åt skruvarna ordentligt för att undvika kontaktproblemen.
9. Den här produkten får endast installeras inomhus.
10. LUPULSPBNMHNHMLVWVTVVTHSPMUKMHSBNH
11. 7VKRLUPULSPBNMXPURPUSSSHVUWVTVUVVHSPMUKMHSBNH
12. Produkt som endast kan installeras i taket.
13. Produkt som endast kan installeras på väggen.
14. Lampans vikt måste hållas upp av kedjan. Justera elkabeln så att den är längre än kedjan.
15. (UjUKIHNNSEKSHTVTOHXULMMLRZTPULFPNLUUNPLURH
16. 4LSSHUNSEKSHTVUUVJOKLILSEMETSLRHSSPKKLPUPTPHUKMRLDLQORSSHZ som anges på ikonen. Lampan kan orsaka brand om minimiavståndet inte iakttas.
17. SEKSHVTLKLNLUKKB(UjUKIHNNSEKSHTVTPRRTLKLUUHVZIVS HSNVLSUSHTWSPYJRLHTHPUHPSSSLZHSUHPUUHUKLX
18. 6TLRLDLJSHZVRLSSLEKLYZKLNLUHFWJOLUKHFKL reservdelar som överensstämmer med kraven i säkerhetsföreskrifterna.
19. Ljuskälla med ljusavgivande dioder (LED) som ej kan ersättas. Demontera inte produkten för KPVKLQHRHUBKHBVULUWKLUPULPHUL9LUNELKMRPNKRVJOUKPR SÖPUNZLKL SVJOUHRHUNUNZLKL
20. 7VKRLUPMEEKTKLKPUN6TSHUWUPULPUKZHPRPUNLUHFX
21. 2SH0,SÖRLDLNHHULKHKDKPZSLPUNLUVJOHLURKSKLKHUKHUJUPUN anslutning till lampans metallstomme. Obligatorisk jordanslutning.
22. 2SH00,SÖRLDLNHHULKHKDKPZSLPUNLUVJOHLUKLSPZSLPUNLSSHLUMJE tärt isolering. Jordanslutning behövs inte.
23. 2SH000,SÖRLDLNHHULKHKFXPSMZEKTLKJRLSfRnUpPUPUNUWKLVSJ Jordanslutning behövs inte.
24. BKHKH
25. RKKHKTVPUJUNHMHBRVWLKLUKPHTLLEYT
26. RKKHKTVPUJUNHMHBRVWLKLUKPHTLLEYT
27. RKKHKTVPUJUNHMHBRVWLKLUKPHTLLEYT
28. RKKHKTVPUJUNHMHBRVWLKLUKPHTLLEYT
29. RKKHKTVPUJUNHKHTT
30. VHSBKKTVPUJUNHKHTT
31. BKHKH
32. RKKHKTVLPRHSHHUKVW
33. VKKHKPKTHSÖPUN
34. RKKHKTVNU
35. RKKHKTVHUBUR
36. RKKHKTVHULSHY
37. RKKHKTVBRHHULSHY
38. RKKHKTVSSMPPSNULKURUPUNPHLU
39. RKKHKTVSfRnUNHPNULKURUPUNPHLU
40. 7VKRLUPSPBNMHNHJRHZLKLTPZPSLMAUKLTHLPHS
41. Varning, risk för elektrisk stöt.
42. Tiitta inte direkt in i ljuskällan.

SL – VARNOSTNA NAVODILA

1. (VMPaVSUQaHO[LLYRLNHNHVVZLNHBUKHKH,5
2. LNHHMMHJULZLVKSHNHPTLKVIP7HQLRVTMHSULVKMKRLaLaPaVKSNNHUOTZ VVZOPORHCUPOVWUHUPOVAHUPTHCNSLKHU7PUVjPHUB
3. AHRVUVKHGVLURVkaHO[LUHTLPLHMMHPUWVWISQULNHLSLRP7H0
4. 6LQaNHUQLSLRP7UPRHILSfRVKVHUUHQHaHTLUBPaRSUWVPaHBSLJWISHALUP VKHBSLJHSPWVWISQJPLSLRP7HY
5. 7KKUHTLZHUOTHSPRHRUPTPRVSPjKMLHSUPTPKLSPZSLQaRSQPLLSLRP7UVUHHBUD
6. 7VBTLaUPKLSPHMMHSHORVKVZULQZRLTLWIK
7. BRTHLPHSaHO[HWZILUWVjHWKPLVHIP[LaULPBRLPUSVURLNSLKLHU THLPHSUHRHLKNNHDOIVZKPS7PSVULUPWVTVVIPPUPaLU
8. VVaH[NUPLZPBRKHWVPLGuhLPRVT
9. (MMQUHTLUQUaSLaHUHTLPLJUVHUCWV
10. (MMUPWTLXUaHNHUKUQUVYTHSUUVLJSELVBPUL
11. (MMUPWTLXUaHULWUKUVUHTLPLJUHUVTHSUVULSELVBPUL
12. (MMQUHTLUQUaSLaHUVUHTLPLJ
13. (MMQUHTLUQUaSLaHURVUHTLPLJ
14. LUVSXTVWVKVAPLPHN5HBPULUHMBSUPRHILSHRVKHQKHSQVKLPNL
15. VVHISQSLPESRRLPULVZNHQUHLKULHJULTV7P
16. 4LKZBSRVPUVZSCUPTWKTLYTjKjUjUHQHUQjHVZVHaKHSORQJHHE PRVUH6LZUHJLKLULHVVDLMaKHSQULVGHSHORVSVWV7PVWHY
17. PöSRHaNMQUVaHöPjVHISQSLPESRRLRPVaUH7LULZTPVIVSYTHSVNLUZL ZBSRLZTV7UVVNZQ07KkaHTLUBVWHRHCKHZVOSHKPQ
18. 6LQaHöPjUVZRSVVRUUVHSPMaIPVNHHRVQHTLUBQPLTMMHPIP[SLUHKVTL DLKLSLRPPaVSUQaHO[LaHRVURPQWVZ
19. LSVIUPPpULaHTLUSÖPTPZSVIUPTP3,KPVKHTP5LMaHfSÖCPaKLSRHÖBTKPVKL SHORVfRVKQW7P5LZfSÖQ/KV6PZLaSHUUVRVWLTWULWVHISÖQ VVSHSPHNKZUP07PES
20. (MMHfVHfSRV6LZSULVUNLaHTLUBQHVHfSRV
21. 9HaYK0ILSLRP7UHaHöPjHaHNVVfSQUHaVZUVVUPaVSHJPQPaHöPjUPTYKUPRVTVaLTSÖL] RPQLaHUUHRVPUZVVOGÖSTP6LaUHVLaLTSÖL]

22. 9HaYK00ILSLRP7UHaHöPjHaHNVVfSQUHaVZUVVUPUKYOVHSPaVSHJPQPaVSHJPQ 6aLTSÖL]DMMKXHUH
23. 9HaYK000ILSLRP7UHaHöPjHaHNVVfSQUHaVPaRVUHUWVQPTUHWGUDTTHUQVf 6aLTSÖL]DMMKXHUH
24. (MMUPaHöPjLU
25. (MMCaHöPjLUKVKVVTKPOKLSJLRHLPOWTLVZNHHT
26. (MMCaHöPjLUKVKVVTKPOKLSJLRHLPOWTLVZNHHT
27. (MMCaHöPjLUKVKVVTKPOKLSJLRHLPOWTLVZNHHT
28. (MMCaHöPjLUKVKVVTKPOKLSJLRHLPOWTLVZNHHT
29. (MMCaHöPjLUKVKVVTW\
30. (MMQWVSUVTHaHöPjLUKVKVVTW\
31. (MMUPaHöPjLU
32. (MMCaHöPjLUKJLPRHSUPTWKHUOTYKUPORHÖJ
33. (MMCaHöPjLUKWKHUOTYKUPORHÖJVKRVVITUHÖ7C
34. (MMCaHöPjLUKKLQOT
35. (MMCaHöPjLUKVKYKUPTPJRP
36. (MMCaHöPjLUKVKYKUPTPJRP
37. (MMCaHöPjLUKTV7UPTPYKUPTPJRP
38. (MMCaHöPjLUKRVHRVHOVWPPQ/KV
39. (MMCaHöPjLUKKSNNVHOVWPPQ/KV
40. (MMUPWTLXUaHWRP[HUCZSVJVPaVSHJPQPTTHLPHSVT
41. 7VaVHLHVZSLRP7ULNHHKH
42. Prepovedano gledati v svetlobni vir.

FI - TURVAOHJEET

1. Laitte eurooppalaisten turvastandardien EN 60 598-1 mukainen.
2. pöSHPLHLPHOpPpRPVPHSVLQULUTRHUHÖPTPBRRLÖPEVHHLUKQ tietoa paikallisilta viranomaisilta.
3. 1VPKLURPUHZUUXppZUTRHPZPHZUUVUXPLHLHLPÖBÖREPLOLU toimesta.
4. 1VSRVPUlupÖROUjVUHOPUNVPLVUHPOKLHHRPUVTHHUHSTPÖBÖSSLL UTÖUHPWLPÖBÖREPLOLUVPTLÖ
5. 2RLPHVPPÖSPHPUHLUULUHZUUEHPOVSVPTLUWLPÖ
6. Laitteessa on osia, jotka voivat polttaa.
7. 2RPUTHLPHHSPHHPPLPZpRPPUUPHfPH2pRPPUUPZHLPHHSPPUZLSPHKÖB tulppia. Toimitelet ruuvit ja pultit eivät välttämättä ole sopivia.
8. Kiristä kaikki ruuvit kunnolla välttääksesi kosketusongelmia.
9. Laitte voidaan asentaa vain sisätilaan.
10. 3HP[LPZLSSWHzUULHHRZPUVTHHSPZPSSLUUUVPSSL
11. 3HP[LPZLSSNZUULHHRZVMHUUVTHHSPZPSSLUUUVPSSL
12. Laitte, joka voidaan asentaa vain kattoon.
13. Laitte, joka voidaan asentaa vain seinään
14. Ketjun on kannatettava lampun painoa. Säädä sähköjohtoa siten, että se on ketjuun nähdessä pidempi.
15. 2pöHPUSHTWPKLUQOVLPSPVZPLHHPPTppjP
16. 7KpHPHUSHTWGHSHPÖLÖPULLjSPSSPRHRRLLZVZPLTPUPTPLPZHTVHP HPOLHHSVSVUQZPUPTPLPÖPLPUVKHLH
17. VBSHTWpöHPUpöSpZIVSPSSHTLRPöSHTWHSVNLLUPSHTWHL LPPZURTPRZöKVHLÖLÖPÖPLUULURRUULHPOKLHHUULU
18. 1VSHZVUTVHPRRRZVUHPOKLEHjSPÖPpPpTpSSpRZPUVTHHU TppZUTRHPHHVZPH
19. Valonlähde vaihtamattomilla valodiodeilla (LED). Älä pura tuotetta, sillä diodit voivat vahingoittaa silmiä. Älä upota veteen. Puhdista kostealla liinalla välttämällä liuotimia ja voimakkaita pesuaineita.
20. SHRRLLSSHHLHPL1VZHTWÖPOKHSRL
21. 3VRRHöPÖRÖSSPKLUHRHHWÖLPZVÖQOKPUTHHKVPRHVUSPP[SHTW metallirakenteeseen. Pakollinen maadoitus.
22. 3VRRH00pÖRÖSSPKLUHRHHWÖLPZBRHRZURLHPUVLVÖQOKUPHHPÖPZL LPLZPHHKPTHKKVPH
23. Luokka III Sähköturvallisuuden takaa pienoisjännite (alle 50 V). Se ei vaadi maadoitusta.
24. Suojaamaton.
25. VBRPPU[PKLULZULPKLUZpöUTLUVSHQPKLUOHSRHPZBSPpTT
26. VBRPPU[PKLULZULPKLUZpöUTLUVSHQPKLUOHSRHPZBSPpTT
27. VBRPPU[PKLULZULPKLUZpöUTLUVSHQPKLUOHSRHPZBSPpTT
28. VBRPPU[PKLULZULPKLUZpöUTLUVSHQPKLUOHSRHPZBSPpTT
29. VBRVURLXPZSH
30. VBRVRVUHHUÖJURLXPZSH
31. Suojaamaton.
32. VBRPShLZVfVPSH
33. Suojattu vedeltä korkeintaan 15° kallistuskulmassa.
34. Suojattu sateelta.
35. Suojattu vesiroiskeilta.
36. Suojattu vesisuihkelta.
37. Suojattu voimakkailla vesisuihkilla.
38. Suojattu väliaikaiselta upotukselta veteen.
39. VBRKLUULSÖVRSZHL[LU
40. Laitte ei sovellu suojattavaksi termisesti eristävällä materiaallilla.
41. Varoitus, sähköiskun vaara.

42. Älä katso suoraan valonlähteeseen.