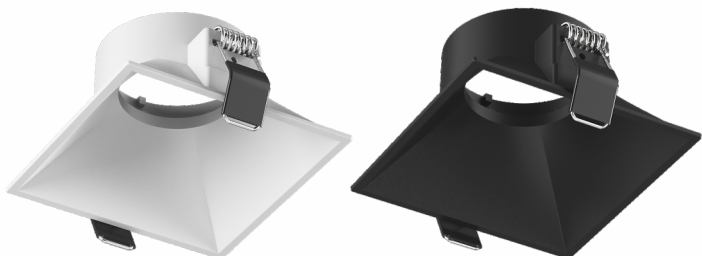


# LUMKER

## МОДУЛЬНЫЙ СВЕТИЛЬНИК COMBO34

### КОРПУС СВЕТИЛЬНИКА



IP20

белый **черный**

потолочный встраиваемый  
алюминий  
87,5x87,5mm  
↻ 80x80mm

### МОДУЛИ

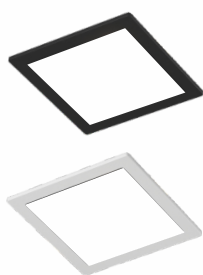


220-240В 15Вт CRI90

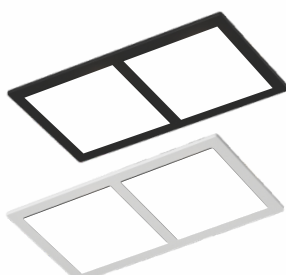
3000K 4000K 38° 60°

- производитель светодиода Cree
- мощность 15Вт
- световой поток 1100Лм

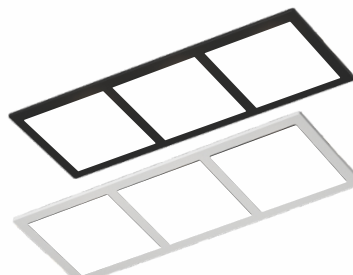
### РАМКИ ДЛЯ СВЕТИЛЬНИКА



COMBO-3S1  
110x110  
↻ 90x90

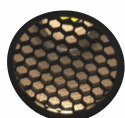


COMBO-3S2  
105x201  
↻ 185x90

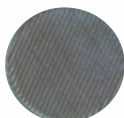


COMBO-3S3  
105x298  
↻ 285x90

### АКСЕССУАРЫ



FS-GL-PG  
ЭКРАНИРУЮЩАЯ  
РЕШЕТКА ПРОТИВ  
ОСЛЕПЛЕНИЯ



FS-GL-DF  
РАССЕИВАТЕЛЬ

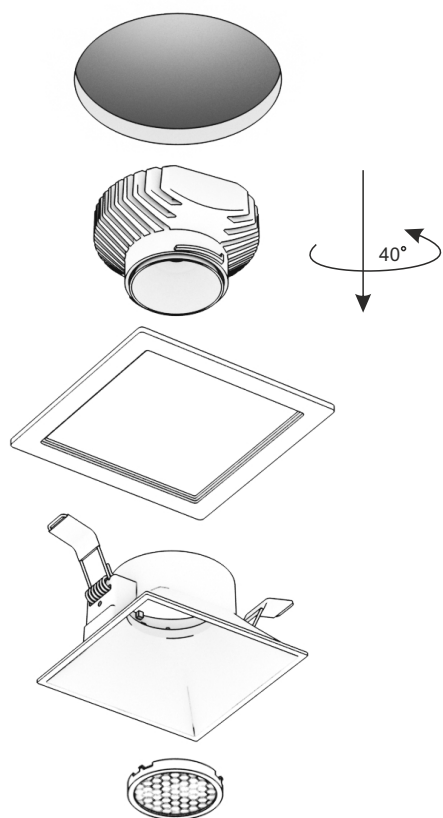


FS-GL-EL  
ЭЛЛИПТИЧЕСКИЙ  
РАССЕИВАТЕЛЬ



FS-LMTC15W350-Z  
ДИММИРУЕМЫЙ ДРАЙВЕР  
15 Вт  
300mA

# РУКОВОДСТВО ПО МОНТАЖУ



Подготовьте монтажное отверстие для установки светильника.



Подключить провода сети питания к драйверу светильника, затем убрать драйвер в запотолочное пространство, отогнуть вверх пружинные ушки светильника и установить его в отверстие.



Пружинные ушки надежно зафиксируют светильник в отверстии. Теперь можно включить питание светильника.



При желании, вы можете дополнительно установить рассеиватель или решетку противоослепления (приобретаются отдельно).

## ВОЗМОЖНА УСТАНОВКА СВЕТИЛЬНИКА С НАКЛАДНЫМИ РАМКАМИ

